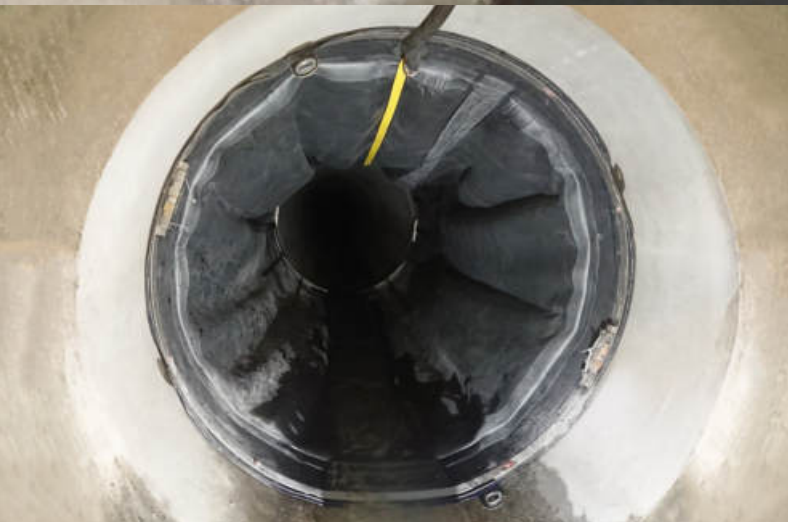


Kanalabsperrsystem KAS



Kanalabperrsystem KAS: Weltweit einzigartig



Kanalabperrsystem KAS von LAMPE für Regen-, Abwasser- oder Mischwasserkanäle

Die pneumatische Alternative zu herkömmlichen mechanischen Absperrschiebern und -klappen.

Für die zuverlässige Kanalabdichtung bei Umweltunfällen oder Bränden.

Problemlos nachrüstbar in sämtlichen Rohrdurchmessern von 150 bis 1500 mm!

Die einzigartigen Vorteile:

- Kostenersparnis durch problemlosen, nachträglichen Einbau
- Für den Einbau sind keine aufwendigen Erdarbeiten notwendig
- Geringe Folgekosten für Wartung und Instandhaltung
- Verunreinigungen, Steine, Stöcke etc. beeinträchtigen das System nicht
- Einfache Handhabung
- Kein Betreten der Kanalisation zur Aktivierung notwendig: dadurch auch kein Konflikt zwischen Arbeitssicherheit und schneller Aktivierung
- Dauerhafter, langjähriger und störungsfreier Einsatz, den kein Absperrschieber sonst garantieren kann



Unser Versprechen an Sie



Erfinder, Hersteller und Lieferant seit über 70 Jahren Alles aus einer Hand!

Mehr als ein Produkt ist ein Versprechen!
Wir bieten Ihnen:

- Technische Beratung und Lösungsfindung bei Ihnen vor Ort
- Ausführliche Planungen und Organisationssteuerung der notwendigen Vorarbeiten
- **Produktschulungen** - sicherer Umgang und Arbeitssicherheit
- **Montage vor Ort** - wir installieren unser System europaweit
- **Wartungen** - automatische Terminüberwachung der jährlichen Wartungstermine
- **Rückstellung nach Auslösung** - im Havariefall sind wir i. d. R. innerhalb von 48 Stunden vor Ort
- **Individuelle Sonderlösungen**

Noch Fragen oder Wünsche?
Dann sprechen Sie uns einfach an.

Servicenummer
+49 (0) 5532 2033

info@lampegmbh.de



Kanalabsperrsystem KAS: Unser innovatives Absperrsystem



LAMPE Kanalabsperrsystem KAS: Ein System für viele verschiedene Umweltaufgaben.

Die sofortige und zuverlässige Abdichtung von betriebs-eigenen Regenwasser-, Mischwasser- und Abwasserkanälen bei Umweltunfällen, auslaufenden Chemikalien oder die unterirdische Löschwasserrückhaltung, stellt für viele Industriebetriebe eine sehr wichtige Umweltschutzaufgabe dar.

Die in vielen Industriefirmen vorhandenen älteren Regenwasserkanäle werden häufig direkt in den nächsten Bach oder Fluss geleitet. So würde zum Beispiel bei einem Brand das kontaminierte Löschwasser ebenfalls direkt in das Oberflächengewässer geleitet werden, was eine starke Kontaminierung des entsprechenden Gewässers zur Folge haben könnte.



Weitere Gefahren können zum Beispiel auslaufende Chemikalien, Benzin, Heizöl usw. darstellen, welche über firmeninterne Mischwasser- oder Abwasserkanäle in das öffentliche Mischwasser- oder Abwassernetz eintreten können. Solche Umweltunfälle können zu großen Schäden in Kläranlagen und deren Biologie führen.

Der oft übliche Einbau von mechanischen Absperrschiebern oder Absperrklappen, um öffentliche Gewässer und Kläranlagen vor den beschriebenen Gefahren zu schützen, stößt dabei jedoch schnell an seine technischen und ökonomischen Grenzen, da solche mechanischen Lösungen oft ein zusätzliches Bauwerk im Schacht oder kostenintensive Erdarbeiten erfordern.

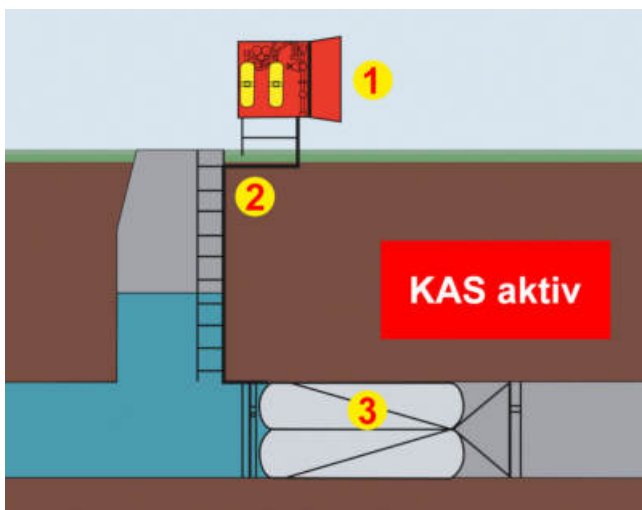
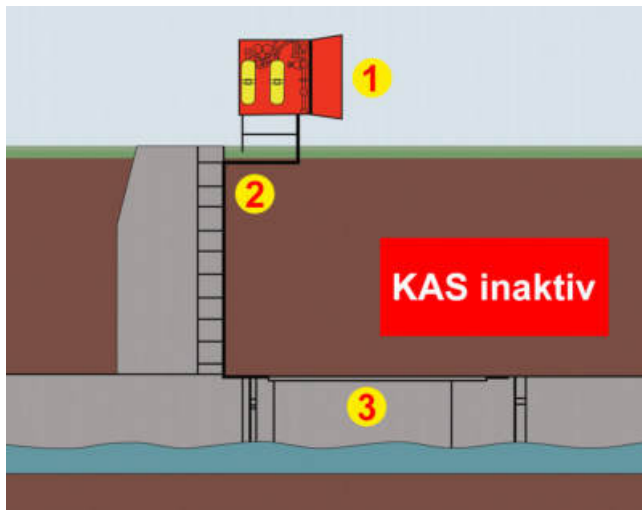
Das innovative Kanalabsperrsystem KAS bietet dagegen die Möglichkeit, die Kosten einer effektiven Schutzmaßnahme möglichst gering zu halten.

Bei dem Kanalabsperrsystem KAS handelt es sich um eine pneumatische Alternative zu herkömmlichen Schiebern und Klappen aus Edelstahl, welche ohne aufwendige und teure Erdarbeiten problemlos in jeden vorhandenen Regenwasser-, Abwasser- oder Mischwasserkanal nachträglich installiert werden kann.

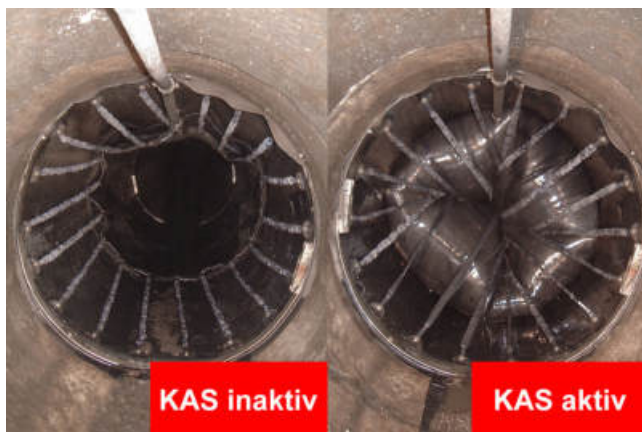


Kanalabsperrsystem KAS: Aufbau des Systems

Funktionsprinzip:



KAS Grundgerät:



Aufbau KAS:

1. Luftstation

Die Luftstation steht oben an der Oberfläche in einem Stahlblechschrank, ca. 3-4m neben dem Schacht. Sie enthält die Steuereinrichtung und den Pressluftvorrat.



2. Füllschlauch

Der Füllschlauch ist das Verbindungselement zwischen der Steuereinrichtung und dem KAS Grundgerät im Rohr.



3. KAS Grundgerät

Das KAS Grundgerät ist ein breiter geschlossener Doppelschlauch, der nach Aufblasen auf Betriebsdruck das Rohr sicher verschließt. Er ist mit Neopren beschichtet und verrotungsfest.

4. Fernauslösung (optional)

Das System kann optional mit einer Fernauslösung ausgerüstet werden und so im Notfall besonders schnell aktiviert werden.



Kanalabsperrsystem KAS: Für Rohrdurchmesser von 150 bis 1500 mm!

Die Vorteile unseres Kanalabsperrsystems KAS gegenüber mechanischen Lösungen auf einen Blick:

Grundsätzlich lässt sich das Kanalabsperrsystem in alle Regen-, Abwasser- und Mischwasserkanäle von 150 bis 1.500 schnell und problemlos nachrüsten. In kleineren Durchmessern bis 500mm wird dabei das Grundgerät mittels einer Edelstahlmanschette schachtnah ins Rohr geschoben und am Schachtrahmen befestigt. In größeren Rohrdurchmessern ab 500mm wird das Grundgerät mithilfe von Spannringen und Spannbändern direkt im Rohr verbaut.

Der Aufbau des Systems macht es weniger störanfällig, da eventuelle Verunreinigungen, Stöcke oder Steine das System nicht unbrauchbar machen.

Auch die Folgekosten für Wartungen und Instandhaltungen halten sich auf Grund des einfachen Aufbaus des Systems in einem kleinen Rahmen.

Des weiteren erlauben die verwendeten Materialien und Komponenten, einen langjährigen und störungsfreien Einsatz. Das Grundgerät zum Beispiel besteht aus einem speziellen Neoprene-beschichteten Gewebematerial, welches keiner physikalischen Alterung unterliegt.

Alle Systeme werden von uns individuell geplant. Wir bieten vor der Beauftragung bzw. der Realisierung eines Projektes eine individuelle Beratung und Planung durch uns vor Ort an, um alle Systeme bestmöglich an die gegebenen Anforderungen vor Ort anzupassen.

Das System arbeitet rein pneumatisch, so ergeben sich keine mechanischen Störungen.

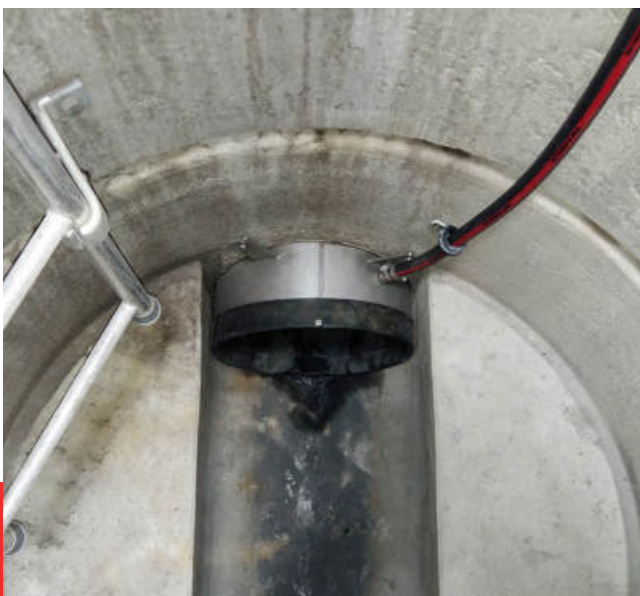


Gegenüber „mobilen Lösungen“, wie z.B. dem Setzen eines ebenfalls pneumatisch betriebenen Dichtkissens oder einer Absperrblase, bietet das Kanalabsperrsystem KAS den Vorteil, dass es zu keinem Konflikt hinsichtlich gültiger Arbeitsschutzgesetze und schnellem Einsatz kommt, da weder die Rohrleitung noch der Schacht für eine Absperrung betreten werden muss:

So schreibt z.B. die DGUV Regel 103-003 (Arbeiten in umschlossenen Räumen von Abwassertechnischen Anlagen) vor, dass bei Arbeiten in Rohrleitungen, Schächten oder umschlossenen Räumen mit mehr als 1m Tiefe immer mindestens eine zweite Person über Tage als Sicherheitsposten anwesend sein muss! Außerdem müssen beim Betreten des Kanals zum Setzen eines Dichtkissens oder einer Absperrblase geeignete Sicherungen gegen Absturz (Dreibein, Rettungsgurt, etc.) verwendet werden.

Des weiteren muss man z.B. vor dem Einstieg in einen Abwasserkanal von außerhalb des Schachtes die Atmosphäre freimessen.

All diese Maßnahmen erfordern sehr viel Zeit, die man im Notfall nicht hat. Unser Kanalabsperrsystem KAS erfordert all diese Maßnahmen nicht und kann im Notfall sehr viel schneller aktiviert werden!





Gute Referenzen sind unsere beste Werbung

Kompetenz, Zuverlässigkeit, Qualität und individuelle Problemlösungen - darauf vertrauen unsere Kunden seit Jahrzehnten.

Ein Ausschnitt aus unserer Kundenliste zeigt, welche Unternehmen KAS bereits erfolgreich zum Schutz der Umwelt einsetzen.

AUDI AG, Ingolstadt

BASF Color Solutions Germany GmbH, Köln

Benteler AG, Paderborn

DURA Automotive Systems Einbeck GmbH, Einbeck

Dyckerhoff AG, Wiesbaden

EppsteinFOILS GmbH & Co. KG, Eppstein

Flughafen Köln-Bonn GmbH, Köln

Fred Stemmer GmbH, Hann.-Münden

MTU Maintenance Hannover GmbH, Hannover

RheinEnergie AG, Köln

RWE Power AG, Frechen

Schäfer Werke GmbH, Neunkirchen

Streck Transport GmbH, Freiburg und Lörrach

Vaillant Group, Remscheid

Veritas AG, Gelnhausen

Verlagsgesellschaft Madsack GmbH & Co. KG, Hannover

Volkswagen AG, Wolfsburg

Xella Deutschland GmbH, Duisburg





LAMPE

Unsere Unternehmenswerte

- Wir sind zuverlässig.
- Wir handeln kundenorientiert.
- Wir sind zertifiziert nach EN ISO 9001:2015
- Wir arbeiten transparent.
- Wir sind die Erfinder. Wir denken innovativ.
- Wir arbeiten sauber und umweltbewusst.
- Unsere Produkte sind nachhaltig.



LAMPE GmbH
Warteweg 46
D-37627 Stadtoldendorf

Tel +49 (0) 5532 2033
Fax +49 (0) 5532 4499
info@lampegmbh.de
www.lampegmbh.de