

Kanaldichtkissen mit Doppelkonus



EINFACH • SICHER • DICHT



Kanaldichtkissen: Unsere geniale Erfindung!

MEHR ALS NUR

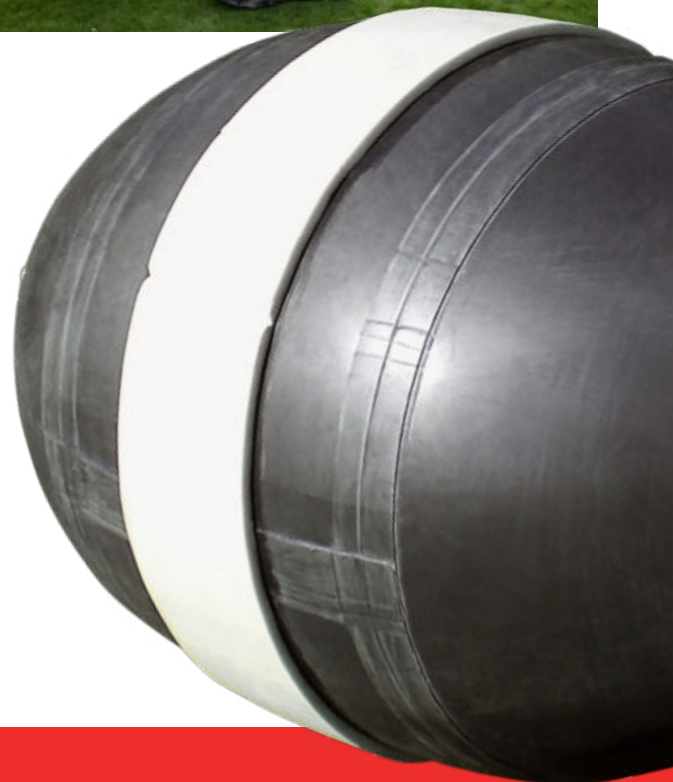
LAMPE Kanaldichtkissen für Kanalabsperungen und Dichtheitsprüfungen.

Kanaldichtkissen mit Doppelkonus von LAMPE arbeiten ohne Dehnung

Absperrblasen waren gestern! Sie arbeiten mit Dehnung

LAMPE Kanaldichtkissen sind einfach besser! Die einzigartigen Vorteile:

- Kein zusätzlicher Verbau als Ausschubsicherung nötig.
- Ein Kanaldichtkissen kann in verschiedenen Rohrdurchmessern eingesetzt werden.
- Einsetzbar auch in Sonderprofilen (u.a. in Ei-, Drachen-, Maul- und Kastenprofilen).
- Hochbeständig gegen Alterung (> 40 Jahre)
- LAMPE Kanaldichtkissen sind reparierbar
- Sie sind extrem leicht
- Sie benötigen wenig Platz beim Transport oder im Lager
- Sie sind schachtgängig
- Sie sind chemiekalienbeständig



EIN PRODUKT!

Erfinder, Hersteller und Lieferant seit über 70 Jahren Alles aus einer Hand!

Mehr als ein Produkt ist ein Versprechen!
Wir sind für Sie da, bei:

- **Produktfragen**
- **Produktschulungen** - sicherer Umgang und Arbeitssicherheit
- **Einsatzbegleitungen auf Ihren Baustellen** - Unterstützung bei Ihnen vor Ort
- **Reparaturen und Prüfungen** - damit Sie beruhigt weiter arbeiten können
- **Lieferungen und Fragen** - Kurze Liefer- und Reaktionszeiten
- **Besonderen Anforderungen** - wir entwickeln Sonderlösungen für Sie
- **Mietanfragen** - Ein großer Mietpark für Kanaldichtkissen ist vorhanden

Noch Fragen oder Wünsche?

Dann sprechen Sie uns einfach an.

Servicenummer
+49 (0) 5532 2033

info@lampegmbh.de



Kanaldichtkissen benötigen keinen Verbau!



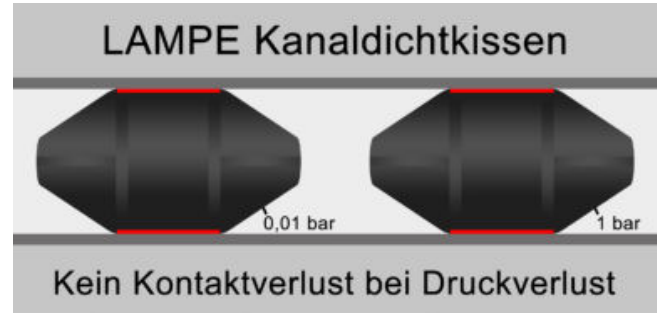
Absperrblasen arbeiten mit Dehnung. Herkömmliche Absperrblasen benötigen einen zusätzlichen Verbau.

Herkömmliche Absperrblasen müssen verbaut werden. Sie arbeiten mit Dehnung.



Erst bei Erreichen des fast vollen Arbeitsdrucks legen sich diese Geräte an das abzusperrende Rohr an. Bei einem Druckverlust ziehen sie sich dementsprechend wieder zusammen, verlieren den Kontakt zum Rohr und werden durch das angestaute Wasser in Bewegung gesetzt. Das macht den Einsatz solcher Geräte sehr unsicher! Daher müssen dehnbare Absperrblasen zwingend mit einem Verbau gegen Ausschub gesichert werden.

Kanaldichtkissen arbeiten nicht mit Dehnung. LAMPE Kanaldichtkissen benötigen keinen zusätzlichen Verbau!



Wie im Beispiel zu sehen ist, liegen Sie schon bei Völlfüllung, ohne Druck, komplett im Rohr an. Daher verlieren sie bei Druckverlust auch nicht den Kontakt zum Rohr. Man hat immer genügend Zeit, einen Druckverlust zu kontrollieren und nachzuregulieren.

LAMPE Kanaldichtkissen unterliegen lediglich einer physikalischen Grenze: Die 1 bar Geräte sind für den Einsatz bis max. 5m Wassersäule geeignet, was einem hydrostatischen Wassergegendruck von 0,5 bar entspricht.

Erreicht man im Gerät den gleichen Druck, wie den angestauten Sperrdruck, kommt es durch diesen physikalischen Druckausgleich zu einer Undichtigkeit, und Wasser fängt an zu laufen.

LAMPE Kanaldichtkissen sind immer so konstruiert, dass sie sich bei diesem Effekt nicht im Rohr bewegen, sondern immer noch genügend Reibschluss zum Rohr aufweisen, was eine zusätzliche Ausschubsicherung überflüssig macht.



Kanaldichtkissen für verschiedene Durchmesser!



Ohne Dehnung? Das funktioniert! Mit dem Faltenprinzip!

Der Grund liegt in der konischen Form.

Beispiel Typ 1-1400: Dieses Gerät hat eine Einsatzreichweite von 500 bis 1400 mm Durchmesser.

Grundsätzlich sind alle Geräte für den maximalen Durchmesser ausgelegt. Beim Typ 1-1400 also 1.400 mm.

Will man dieses Gerät in einem kleineren Rohr, z.B. DN 500 oder 600 einsetzen, schlägt man links und rechts in das Kissen eine Falte und sorgt an diesen Falten für eine Materialüberlappung. Jetzt hat man ein kleineres „Paket“, das man in das kleinere Rohr schiebt. Man hat jetzt mehr Material als eigentlich zum Verschließen des Rohres benötigt wird.

Wenn man jetzt Druck in das Kissen gibt, wird das übrige Material diese Falten wieder verschließen.

Durch dieses geniale Funktionsprinzip können LAMPE Kanaldichtkissen in sehr vielen verschiedenen Durchmessern eingesetzt werden. Herkömmliche Absperrblasen bieten diese Reichweiten nicht!



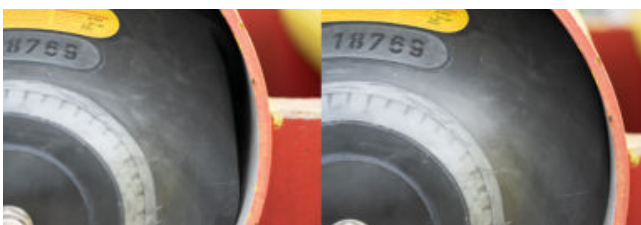
Kanaldichtkissen mit Spezialdichtung für Dichtheitsprüfungen und Sonderprofile

Bei reinen Wasserhaltungen sind die Geräte ohne Spezialdichtung völlig ausreichend.

Bei Dichtheitsprüfungen nach EN 1610 ist es wichtig, dass diese Falten 100% luftdicht verschlossen werden, damit der Prüfdruck nicht entweichen kann.

Hier kommt unsere Spezialdichtung, ein 15mm starker Schaumstoff, zum Einsatz, der dort für eine 100%ige Dichtheit sorgt.

Auch wird diese Dichtung bei Einsatz in Sonderprofilen benötigt. (s. nächste Seite)

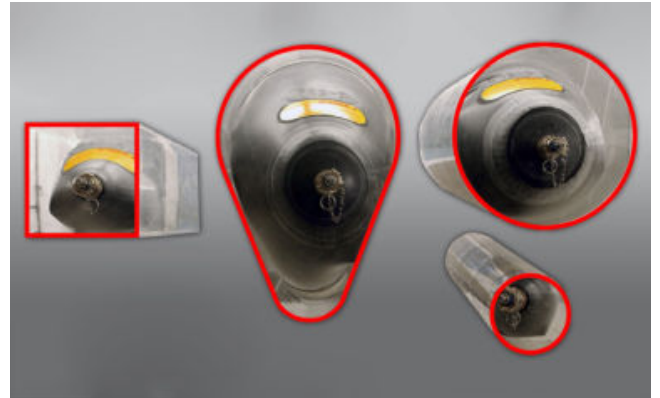


Kanaldichtkissen: Geeignet für Sonderprofile!



Unsere Kanaldichtkissen können in allen Rohrprofilen eingesetzt werden. Z.B. in Ei-, Drachen-, Maul- und Kastenprofilen.

Durch das Nichtdehnungsprinzip und die konische Form sind unsere Kanaldichtkissen so flexibel, um alle erdenklichen Rohrprofile zu verschließen. Man benötigt einfach nur ein ausreichend großes Kanaldichtkissen und genügend Material, um den Rohrumfang abzusperren. An engen Stellen sorgt die vorher schon erwähnte Spezialdichtung für eine zusätzliche Abdichtung, so bekommen LAMPE Kanaldichtkissen wirklich alles dicht!



Kanaldichtkissen: hohe Lebensdauer! Reparierbar!



LAMPE Kanaldichtkissen haben eine sehr hohe Lebensdauer!

Wir können Lebensdauern von über 40 Jahren nachweisen!

Warum halten sie so lange?

Unsere Kanaldichtkissen bestehen aus 2 Hauptkomponenten:

1. Einem innenliegenden Trägermaterial.
2. Einer außenliegenden Beschichtung aus reinem CR (Neopren).

Unsere CR (Neopren) - Beschichtung macht den Unterschied.

Bei CR (Neopren) gibt es keinen Versprödungseffekt, da wir keine Beimischung, wie z.B. Weichmacher verarbeiten, die aus dem CR entweichen können.

Bei Absperrblasen aus einfachen Gummimischungen schon. Solche Absperrblasen werden schnell spröde, porös und luftdurchlässig, da Beimischungen wie Weichmacher aus dem Material ausgedünstet werden (Gummieffekt). CR (Neopren) unterliegt praktisch überhaupt keiner Alterung. Daher können wir auch eine Lebensdauer unserer Kanaldichtkissen von über 40 Jahren nachweisen!



LAMPE Kanaldichtkissen sind reparierbar

Da das Grundgerät komplett ohne Dehnung arbeitet, muss sich auch ein Reparaturflicken nicht dehnen, somit ergibt sich hier keine Schwachstelle.

LAMPE Kanaldichtkissen werden kalt vulkanisiert. Eine Kaltvulkanisation ist, einfach erklärt, eine spezielle Klebung, wobei eine chemische Reaktion bewirkt, dass sich die miteinander verklebten Materialien zu einem Stück verbinden. Wenn man sie repariert, macht man im Endeffekt also das Gleiche, wie wenn man ein neues Gerät konfektioniert.

Daher müssen die Geräte nicht nach jeder Beschädigung ersetzt werden, was einen enormen Kostenvorteil darstellt.

Sie haben ein defektes Kanaldichtkissen? Sprechen Sie uns an, wir kümmern uns darum!

LAMPE Kanaldichtkissen sind sehr leicht und schachtgängig

Je größer das Rohr – desto größer die Vorteile der original LAMPE Kanaldichtkissen. Alle Geräte sind sehr leicht (z.B. wiegt der Typ 1-1400 für Rohrdurchmesser bis 1400 mm nur 27,4 kg).

Alle Geräte bis zum Typ 1-2200 (für Rohrdurchmesser bis 2200 mm) können so eng zusammen gelegt werden, dass sie alle durch eine Schachttöffnung von 600mm passen.



Unser Service- und Qualitätsversprechen



Wir leben Service und Qualität

Alle Kanaldichtkissen werden zu 100% in Deutschland bei uns in Stadtoldendorf hergestellt. Das bedeutet für Sie:

- Eine schnelle Auftragsbearbeitung
- Geprüfte Qualität und Sicherheit durch ständige und lückenlose Qualitätskontrollen
- Professionelle Reparaturen
- Ständige Weiterentwicklung unserer Produkte (siehe Seite 11)

Kompetenter Service aus einer Hand

- Effiziente Beratung, direkt vom Hersteller und Erfinder
- Lösungen bei Sonderfällen
- Unterstützung bei Ihnen vor Ort
- Kurze Reaktionszeiten

Wussten Sie, dass zum sicheren Einsatz einer pneumatischen Rohrabspernung in Rohren die tiefer als 1m liegen, mindestens 2 Personen benötigt werden? Wussten Sie, dass pneumatische Rohrabsperngeräte einer Prüffrist unterliegen?

Nein? Wir wissen es! Sprechen Sie uns an! Gern schulen wir auch Sie und Ihre Kollegen in allen Aspekten der Produktsicherheit!

Sie haben keinerlei Erfahrung im Umgang mit pneumatischen Rohrabsperngeräten?

Sie haben eine komplizierte Baustelle?

Unser Team besteht aus engagierten Mitarbeitern mit jahrelanger Erfahrung.

Wir sind für Sie da.



LAMPE Kanaldichtkissen können Sie auch mieten

Sie haben einen kurzfristigen Bedarf, aber eine Neuananschaffung kommt für Sie nicht in Frage? Mieten Sie doch einfach unsere Kanaldichtkissen!

Unser Mietpark hält ständig Kanaldichtkissen für Rohrabspernungen und Dichtheitsprüfungen nach EN 1610 in Rohrdurchmessern von 250 bis 2.200mm für Sie bereit!

Sprechen Sie uns an, wir kümmern uns gerne um Ihr Anliegen.

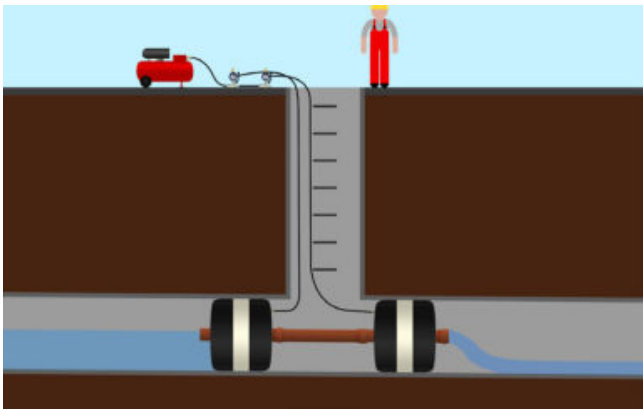
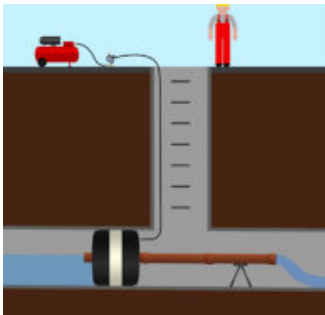


Kanaldichtkissen Serie 2000 mit Rohrbypass

LAMPE Kanaldichtkissen mit Rohr-Bypass aus unserer Serie 2000 bieten zusätzlich die Möglichkeit des Wassertransports durch das Kissen, ohne den Einsatz von Pumpen.

Das Wasser wird ausschließlich geodätisch, d. h. durch die Nutzung des gegebenen Freigefälles, durch das Rohr im Kanaldichtkissen geführt. Der geodätische Wassertransport funktioniert mit Hilfe eines KG-Rohres.

Da keine Pumpen benötigt werden, sparen Sie Zeit und Kosten.



Mini Absperrblasen

Herkömmliche, dehnbare Absperrblasen und Prüfblasen bis 600mm in unterschiedlichsten Ausführungen.



LAMPE Kanalabsperrsystem KAS

Eine fest installierte, pneumatische Alternative zu herkömmlichen Absperrschiebern für die Rückhaltung von kontaminierten Gewässern und Löschwasserrückhaltungen in Regen-, Misch- und Abwasserkanälen.



LAMPE Sondergeräte

Über 70 Jahre Erfahrung in Umgang und Entwicklung von beschichteten Gewebematerialien ermöglichen uns, spezielle Sonderanfertigungen, ganz nach Kundenwunsch, zu konstruieren.

Egal ob spezielle Druckkissen, spezielle Sondermanschetten, pneumatische Schalungen, Schutz- und Trennwände, Auftriebskissen oder Prototypenbau.

Sie haben Sonderwünsche? Wir haben die Sonderlösungen!



Unser Lieferprogramm

Kanaldichtkissen mit Doppelkonus (Arbeitsdruck: 1 bar, max. Gegendruck: 5m Wassersäule (0,5 bar) oder 0,2 bar Luft

(Für Dichtheitsprüfungen und für Einsatz in Nicht-runden-Profilen werden zwingend die Geräte mit Spezialdichtung benötigt).

Typ	Ø von	Ø bis	Einbaulänge	Luftbedarf bei 1 bar	Art.-Nr. Grundgerät	Gewicht in kg	Art.-Nr. Mit Spezialdichtung	Gewicht in kg	Art.-Nr. Mit Spezialdichtung + Bypass	Gewicht in kg
1-150	90 mm	150 mm	60 cm	12 l	76311	0,8 kg	76312	0,9 kg	-	-
1-400	150 mm	400 mm	105 cm	85 l	76326	2 kg	76327	2,4 kg	76329	4,1 kg
1-600	250 mm	600 mm	140 cm	370 l	76336	4,1 kg	76337	4,7 kg	76339	15 kg
1-800	300 mm	800 mm	185 cm	1.020 l	76341	7,6 kg	76342	8,2 kg	76344	19,7 kg
1-1000	400 mm	1.000 mm	225 cm	1.800 l	76346	11,8 kg	76347	12,6 kg	76349	25,2 kg
1-1200	500 mm	1.200 mm	230 cm	3.200 l	76351	19,2 kg	76352	20,2 kg	76354	32,7 kg
1-1400	500 mm	1.400 mm	305 cm	4.600 l	76356	27,4 kg	76357	29,4 kg	76359	43,9 kg
1-1500	500 mm	1.500 mm	315 cm	6.060 l	76365	28,3 kg	76366	30,7 kg	76368	45,5 kg
1-1600	600 mm	1.600 mm	330 cm	6.440 l	76361	32,5 kg	76362	35,1 kg	76364	50,3 kg
1-1800	1.000 mm	1.800 mm	365 cm	10.800 l	76371	70,5 kg	76372	73,7 kg	76374	86,7 kg
1-2200	1.000 mm	2.200 mm	455 cm	17.000 l	76376	90 kg	76377	93,2 kg	76379	112 kg
1-2400	1.200 mm	2.400 mm	470 cm	29.920 l	76385	107 kg	76386	111 kg	76387	130 kg
1-2800	1.500 mm	2.800 mm	490 cm	41.200 l	76391	132 kg	76392	137 kg	76394	157 kg
1-3200*	1.800 mm	3.200 mm	550 cm	59.200 l	76396	186 kg	76397	192 kg	76399	214 kg
1-3600*	2.200 mm	3.600 mm	600 cm	87.000 l	76381	224kg	76382	231 kg	76384	254 kg

*Betriebsdruck: 0,7 bar, max. Gegendruck: 3m Wassersäule (0,3bar)

Kanaldichtkissen mit Doppelkonus (Arbeitsdruck: 2 bar, max. Gegendruck: 10m Wassersäule (1,0 bar) oder 0,2 bar Luft

2-150	90 mm	150 mm	60 cm	18 l	76411	1,2 kg	76412	1,3 kg	-	-
2-400	150 mm	400 mm	105 cm	130 l	76426	2,9 kg	76427	3,3 kg	76429	5 kg
2-600	250 mm	600 mm	140 cm	555 l	76436	6,1 kg	76437	6,7 kg	76439	17 kg
2-800	300 mm	800 mm	185 cm	1.530 l	76441	10,4 kg	76442	11 kg	76444	22,5 kg
2-1000	400 mm	1.000 mm	225 cm	2.700 l	76446	16,7 kg	76447	17,5 kg	76449	30,1 kg
2-1200	500 mm	1.200 mm	230 cm	4.800 l	76451	24,1 kg	76452	25,1 kg	76454	37,6 kg

Zubehör

Beim Einsatz von pneumatischen Rohrabsperrgeräten wie LAMPE Kanaldichtkissen ist es zwingend vorgeschrieben, den Arbeitsdruck permanent zu kontrollieren und ggf. nachzuregulieren.

Um dies sicher gewährleisten zu können, gehört zu jedem Kanaldichtkissen eine von der Luftquelle unabhängige Sicherheitsarmatur mit Manometer und Sicherheitsventil, sowie ein zu unserem System passender Füllschlauch!

Der Einsatz von LAMPE Kanaldichtkissen mit Fremdbefüllzubehör oder ganz ohne Sicherheitszubehör ist sehr gefährlich und nicht zulässig!

Sicherheitsarmaturen:

- 71427 **Sicherheitsarmatur ½"**,
1 bar, für alle Geräte bis Typ 1-1200
- 71425 **Druckwächter Sicherheitsarmatur ½"**,
1 bar, zur automatischen Druckregulierung mit geöffneter Luftquelle
- 71474 **Großarmatur 1"**,
1 bar, für alle Geräte ab Typ 1-1400
- 71420 **Sicherheitsarmatur Economy ½"**,
1 bar, einfache Ausführung für alle Geräte bis Typ 1-400

Füllschläuche:

- 71523 **Füllschlauch ½", 1 bar, 5 m**
- 71525 **Füllschlauch ½", 1 bar, 10 m**
- 71541 **Füllschlauch 1", 1 bar, 10 m**,
für den Einsatz mit der Großarmatur 71474
- 71560 **Füllschlauch ½", 1 bar, 5 m**, Economy Ausführung für alle Geräte bis Typ 1-400

Übergangsstücke für diverse Luftquellen:

Passend für alle Luftquellen, bieten wir Ihnen entsprechende Übergangsstücke an!

Sonstiges Zubehör:

Zu unserem Lieferprogramm gehören auch viele weitere Zubehörteile wie Ejektoren zum Entlüften, Packtaschen, Zubehör für Dichtheitsprüfungen, etc. **Sprechen Sie uns einfach an!**



Unsere aktuelle Weiterentwicklung

- **LAMPE Kanaldichtkissen mit extra Anschlagpunkten: Weltweit einmalig!**
- **Bruchlast 40 kN**

Unsere Kanaldichtkissen bieten aufgrund ihrer besonderen Funktionsweise die Möglichkeit, die angestaute Wassersäule sicher und kontrolliert abzubauen. Es gibt aber auch Einsätze mit extremen Bedingungen, wo die angestaute Wassersäule schnell abgebaut werden muss. Das Gerät muss also zügig entlüftet werden und dabei der Kraft des angestauten Wassers standhalten.

Für genau diesen Anwendungsfall haben wir unsere verstärkten D-Bügel mit einer Bruchlast von 40 kN entwickelt. Diese sind so konstruiert, dass sie der Kraft einer voll anstehenden Wassersäule mit Hilfe von Ketten und Seilen aufnehmen können, ohne dass das Kanaldichtkissen verloren geht.





LAMPE

Unsere Unternehmenswerte

- Wir sind zuverlässig.
- Wir handeln kundenorientiert.
- Wir sind zertifiziert nach EN ISO 9001:2015
- Wir arbeiten transparent.
- Wir sind die Erfinder. Wir denken innovativ.
- Wir arbeiten sauber und umweltbewusst.
- Unsere Produkte sind nachhaltig.



LAMPE GmbH
Warteweg 46
D-37627 Stadtoldendorf

Tel +49 (0) 5532 2033
Fax +49 (0) 5532 4499
info@lampegmbh.de
www.lampegmbh.de